



RUBSTEC

MATERIAIS ELÉTRICOS

CATÁLOGO DE PRODUTOS

2026



A EMPRESA

Conectando qualidade, confiança e praticidade no setor elétrico

A Rubstec Materiais Elétricos é uma empresa brasileira com sede no Rio Grande do Sul, especializada na distribuição de materiais elétricos para todo o país.

Combinamos o atendimento próximo e personalizado com a praticidade e alcance da venda online, oferecendo soluções completas para instaladores, indústria, fabricantes de motorhomes, profissionais da construção civil e consumidores finais.

Nosso compromisso é entregar qualidade, agilidade e confiança, com um portfólio que atende desde os itens essenciais até produtos técnicos e específicos, sempre com o suporte de uma equipe preparada para orientar e resolver.

Trabalhamos para ser referência no setor, buscando constantemente inovação e excelência no atendimento e na oferta de soluções.



Qualidade

Produtos certificados e confiáveis.



Agilidade

Atendimento rápido e eficácia logística.



Confiança

Compromisso com segurança e satisfação.



Inovação

Tecnologia e soluções elétricas avançadas.

**TRANSFORMANDO
TECNOLOGIA EM SOLUÇÃO**

ÍNDICE

CONEXÃO DE BORNES - PHOENIX CONTACT

- ✓ Bornes Push-in 06 a 07
- ✓ Tampas para Bornes 08 a 09
- ✓ Jumper 10 a 10
- ✓ Postes Finais 11 a 11
- ✓ Identificação de Bornes 12 a 12

TRILHOS TS E ACESSÓRIOS

- ✓ Trilho Ts Aço 13 a 13
- ✓ Trilho Ts Alumínio 14 a 14
- ✓ Suporte Trilho 15 a 15

CANALETAS

- ✓ Canaletas Industriais 16 a 17

CORRUGADOS

- ✓ Corrugado em Polipropileno (PP) 18 a 19
- ✓ Corrugado em Poliamida (PA) 20 a 21

CABOS E FIOS

- ✓ Fios Flexíveis 22 a 25
- ✓ Cabos PP 26 a 27
- ✓ Cabos Especiais 28 a 28

ABRAÇADEIRAS EM NYLON

- ✓ Abraçadeira em Nylon 29 a 30

TERMINAIS

- ✓ Terminal Tubular Ilhos Simples/ Duplo 31 a 32
- ✓ Terminal Pré-Isolado Olhal 33 a 34
- ✓ Terminal Pré-Isolado Forquilha 35 a 36
- ✓ Terminal Tubular Pino 37 a 38
- ✓ Terminal Pré-Isolado Macho/Fêmea 39 a 40
- ✓ Terminal Total Isolado 41 a 42
- ✓ Terminal Compressão 43 a 44
- ✓ Terminal Sapata 45 a 45

ÍNDICE

IDENTIFICADORES DE FIOS

- ✓ Marcadores Identificação MHG..... 46 a 48
- ✓ Luva de identificação 49 a 49

DISJUNTORES

- ✓ Disjuntores Weg..... 50 a 51

CONECTORES

- ✓ Conector Alavanca 52 a 53
- ✓ Conector Sindal 54 a 54
- ✓ Conector de Torção 55 a 56

FIXADORES

- ✓ Fixador Autoadesivo 56 a 57
- ✓ Fixador Tipo P 58 a 59

PRENSA CABOS

- ✓ Prensa Cabos 60 a 63

TUBOS ESPIRAIS

- ✓ Tubos Espirais..... 64 a 65

FITAS ISOLANTES - 3M

- ✓ Fitas Isolantes 3M..... 66 a 67

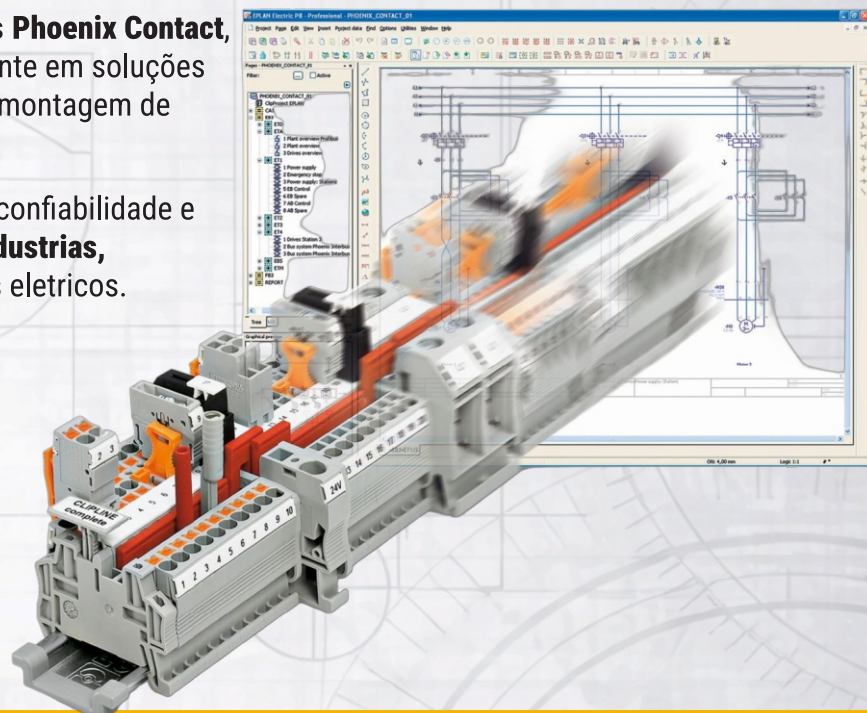
TERMOS RETRÁTIL

- ✓ Termos Retrátil 2:1 68 a 69

Soluções completas para conexão elétrica industrial

A **Rubstec** trabalha com a linha de produtos **Phoenix Contact**, uma das marcas mais reconhecidas mundialmente em soluções para conexão elétrica, **automação industrial** e montagem de painéis elétricos

Fornecemos produtos originais com qualidade, confiabilidade e tecnologia alemã, amplamente utilizados em **indústrias**, montadores de máquinas, integradores e painéis eletrônicos.



A RUBSTEC FORNECE A LINHA PHOENIX CONTACT

Mesmo que um produto específico não esteja listado neste catálogo, a Rubstec pode fornecer qualquer item da linha Phoenix Contact sob consulta.

Neste catálogo apresentamos apenas alguns produtos da linha para montagem e identificação de bornes, como:

- ✓ Bornes para trilho DIN
- ✓ Tampas e acessórios para bornes
- ✓ Postes finais e acessórios de fixação
- ✓ Sistemas de identificação para bornes

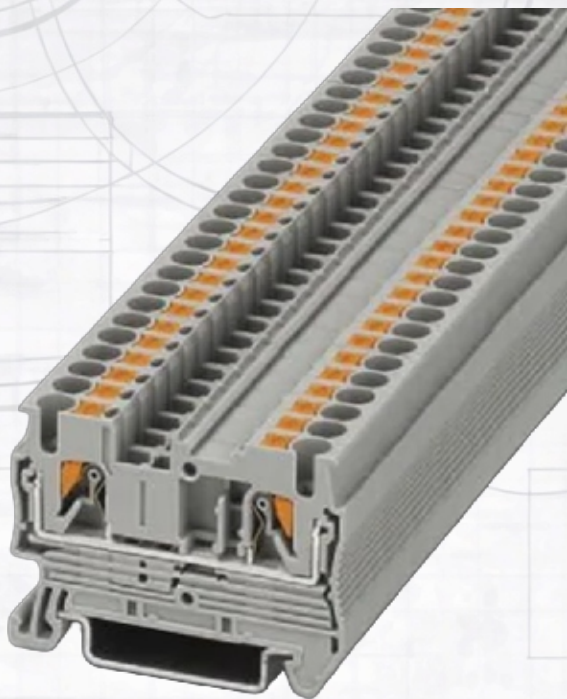


Consulte nossa equipe para qualquer produto Phoenix Contact

CONHEÇA ALGUNS DOS PRINCIPAIS PRODUTOS QUE FORNECEMOS

Confira nas próximas páginas.

BORNE PUSH-IN PHOENIX CONTACT



Os bornes Push-in Phoenix Contact são projetados para conexão rápida e segura de condutores em painéis elétricos e sistemas de automação. A tecnologia Push-in permite a inserção direta do condutor rígido ou com terminal tubular sem necessidade de ferramentas, garantindo contato elétrico confiável e reduzindo significativamente o tempo de instalação.

CARACTERÍSTICAS

- **Tecnologia de conexão:** Push-in (inserção direta do condutor)
- **Material isolante:** Poliamida (PA)
- **Corrente nominal:** Conforme Modelos
- **Tensão nominal:** Conforme Modelos
- **Classe de inflamabilidade:** UL94 V-0
- **Normas:** IEC 60947-7-1

APLICAÇÕES



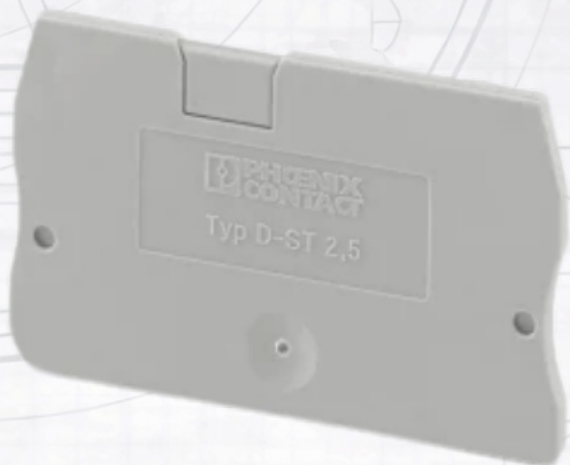
MODELOS DISPONÍVEIS

Código	Modelo	Código Phoenix Contact	Cor
B-2,5CZ	PT 2,5	3209510	Cinza
B-2,5AZ	PT 2,5 BU	3209523	Azul
B-2,5TER	PT 2,5 PE	3209536	Verde-Amarelo
BD-2,5	PTTB 2,5	3210567	Cinza

MODELOS DISPONÍVEIS

Código	Modelo	Código Phoenix Contact	Cor
B-2,5QT	PT 2,5-QUATTRO	3209578	Cinza
B-4,0CZ	PT 4	3211757	Cinza
B-4,0AZ	PT 4 BU	3211760	Azul
B-4,0TER	PT 4 PE	3211766	Verde-Amarelo
B-6,0CZ	PT 6	3211813	Cinza
B-6,0AZ	PT 6 BU	3211819	Azul
B-6,0TER	PT 6 PE	3211822	Verde-Amarelo
B-10CZ	PT 10	3212120	Cinza
B-10AZ	PT 10 BU	3212123	Azul
B-10TER	PT 10 PE	3212131	Verde-Amarelo
B-16CZ	PT 16	3212138	Cinza
B-16AZ	PT 16 BU	3212142	Azul
B-16TER	PT 16 PE	3212147	Verde-Amarelo

TAMPA BORNE PUSH-IN PHOENIX CONTACT

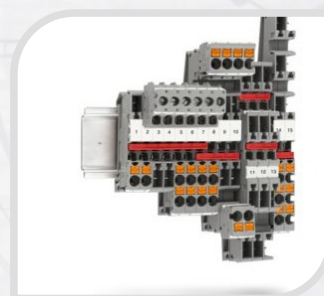


A tampa final é um acessório essencial para o acabamento e segurança de bornes. Produzida em poliamida resistente (UL94-V0), oferece isolamento elétrico eficaz, proteção contra contato acidental e acabamento profissional aos trilhos DIN.

CARACTERÍSTICAS

- **Material:** Poliamida PA
- **Cor:** Cinza
- **Inflamabilidade:** UL94 V-0

APLICAÇÕES



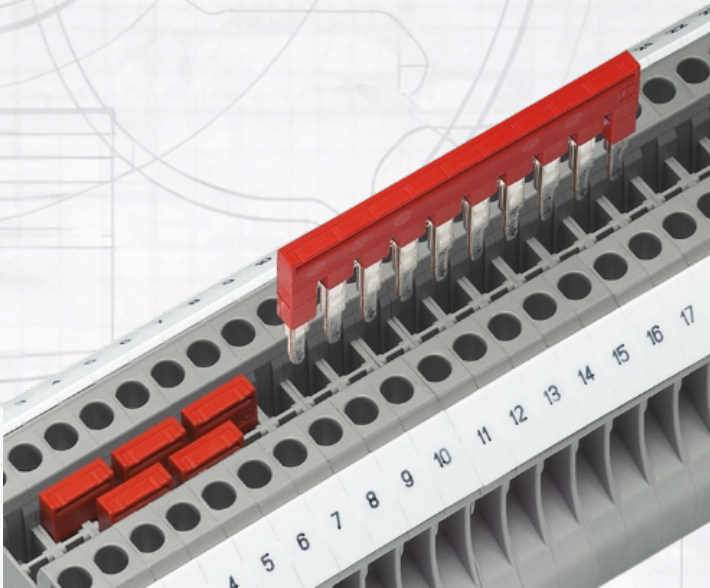
MODELOS DISPONÍVEIS

Código	Modelo	Código Phoenix Contact	Cor
T-2,5	D-ST 2,5	3030417	Cinza
TD-2,5	D-PTTB 2,5	3211634	Cinza
T-4,0	D-ST 4	3030420	Cinza
T-6,0	D-PT 6	3212044	Cinza

MODELOS DISPONÍVEIS

Código	Modelo	Código Phoenix Contact	Cor
T-10	D-PT 10	3212057	Cinza
T-16	D-ST 16	3036657	Cinza

JUMPER PHOENIX CONTACT



O jumper é um acessório essencial para interligação elétrica rápida e segura entre bornes. Permite a distribuição de fase, neutro ou sinal, mantendo excelente condutividade e reduzindo o tempo de cabeamento.

CARACTERÍSTICAS

- **Material:** Poliamida PA
- **Cor:** Vermelho/Azul
- **Inflamabilidade:** UL94 V-0

APLICAÇÕES



MODELOS DISPONÍVEIS

Código	Modelo	Código Phoenix Contact	Cor
J-2,5V-2	FBS 2-5	3030161	Vermelho
J-2,5V-10	FBS 10-5	3030213	Vermelho
J-2,5A-10	FBS 10-5 BU	3036916	Azul

POSTE FINAL PHOENIX CONTACT

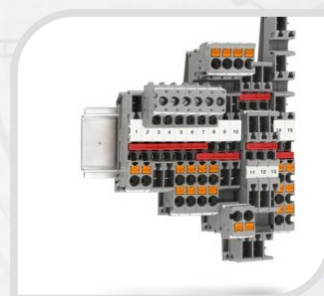


Item complementar que devem ser instalados nas extremidades laterais das régua de bornes e oferece uma fixação segura nos trilhos, mesmo com impactos e vibrações.

CARACTERÍSTICAS

- **Material:** Poliamida PA
- **Cor:** Cinza
- **Inflamabilidade:** UL94 V-0

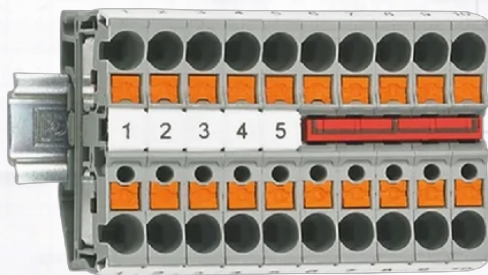
APLICAÇÕES



MODELOS DISPONÍVEIS

Código	Modelo	Código Phoenix Contact	Cor
PF	CLIPFIX 35-5	3022276	Cinza
PF-2	CLIPFIX 35	3022218	Cinza

IDENTIFICAÇÃO DE BORNES PHOENIX CONTACT



IDENTIFICAÇÃO PERSONALIZADA

A Rubstec oferece serviço de **personalização de identificação de bornes**, permitindo a gravação conforme a necessidade do cliente.

A solução ideal para **organização, padronização** e manutenção de sistemas elétricos.

- Numeração
- Letras
- Códigos personalizados
- Projetos personalizados



Painéis elétricos



Numeração



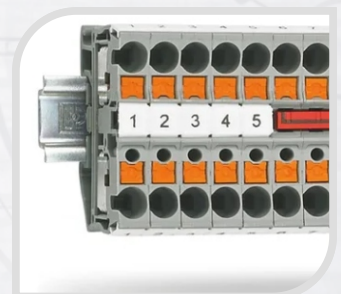
Indústria / máquinas

Escaneie o QR code e faça sua configuração personalizada

CARACTERÍSTICAS

- **Material:** PC (polycarbonato)
- **Instalação:** Encaixe
- **Temperatura de trabalho:** -40°C até +100°C
- **Inflamabilidade:** UL94 V-0
- **Tecnologia de impressão:** Termotransferência

APLICAÇÕES

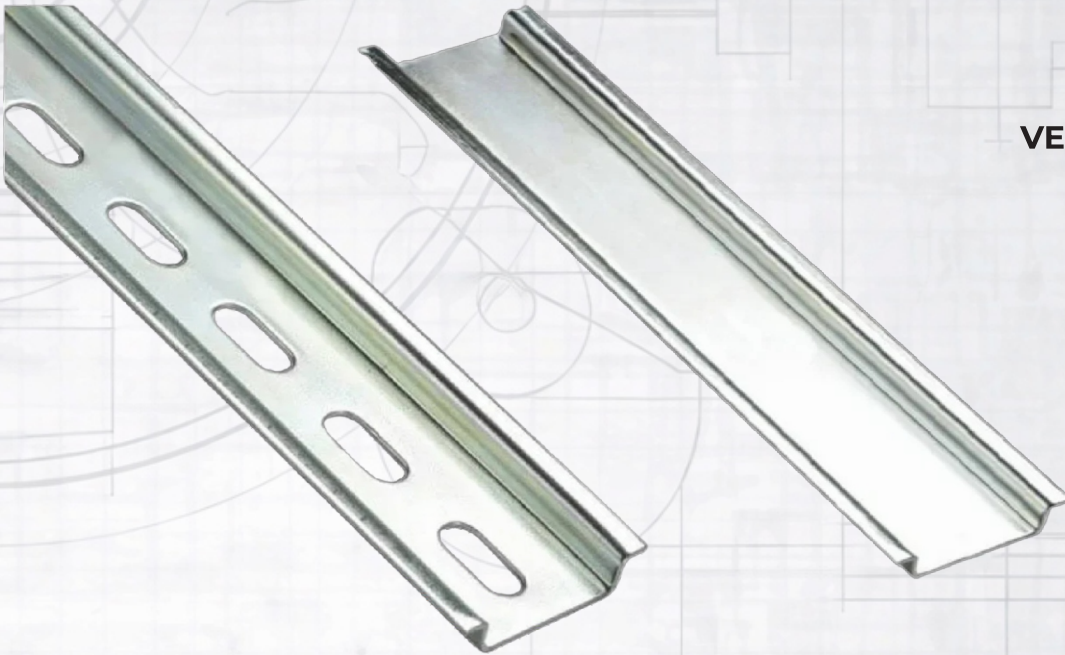


MODELOS DISPONÍVEIS

Código	Modelo	Código Phoenix Contact	Cor
IB-TM	UCT-TM 5	0828734	Cinza

TRILHOS TS

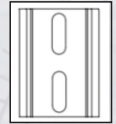
AÇO ZINCADO



VERSÕES DISPONÍVEIS



Liso



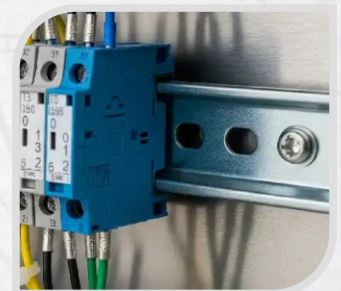
Perfurado

O Trilho DIN TS 35x7,5 é utilizado para fixação de bornes, disjuntores, relés, fontes e outros componentes elétricos em painéis de comando e distribuição. Fabricado em aço galvanizado eletrolítico, oferece excelente resistência mecânica, acabamento durável e instalação fácil. A versão lisa (sem furos) é ideal para montagens onde o instalador define a furação de acordo com o layout do painel.

CARACTERÍSTICAS

- **Material:** Aço Zincado
- **Temperaturas Suportadas:** Entre -25°C e +90°C
- **Tamanho:** 5mm(L)x7,5mm(A)x1mm
- **Norma:** DIN 46277-3

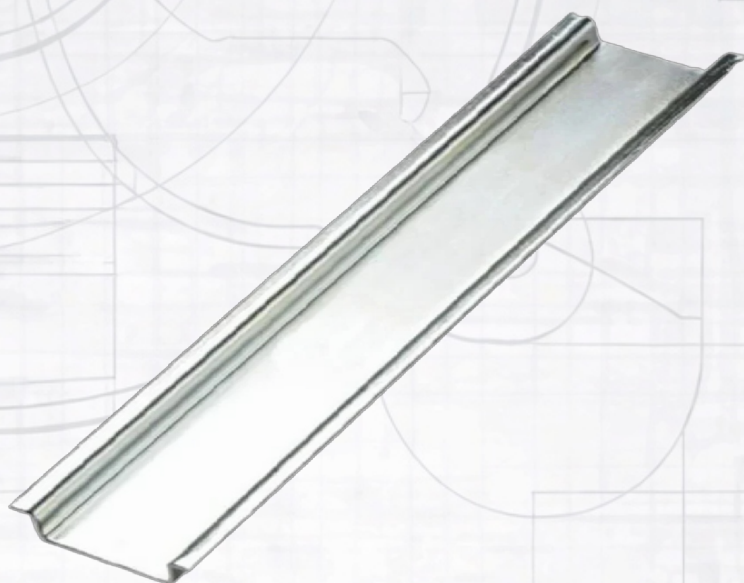
APLICAÇÕES



MODELOS DISPONÍVEIS

Código	Tipo	Embalagem	Cor
TRL-Z	Liso	2 Metros	Aço Zincado
TRP-Z	Perfurado	2 Metros	Aço Zincado

TRILHOS TS ALUMÍNIO



VERSÕES DISPONÍVEIS



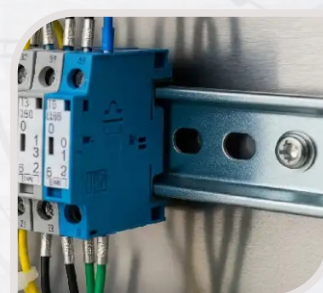
Liso

O Trilho DIN TS 35×7,5 é utilizado para fixação de bornes, disjuntores, relés, fontes e outros componentes elétricos em painéis de comando e distribuição. Produzido em alumínio em perfil extrudado de alta precisão. Sua leveza facilita o transporte e a instalação, sendo ideal para ambientes agressivos.

CARACTERÍSTICAS

- **Material:** Alumínio
- **Temperaturas Suportadas:** Entre -25°C e +90°C
- **Tamanho:** 5mm(L)x7,5mm(A)x1mm
- **Norma:** DIN 46277-3

APLICAÇÕES



MODELOS DISPONÍVEIS

Código	Tipo	Embalagem	Cor
TRL-A	Liso	2 Metros	Alumínio

SUPORTE 45°

AÇO ZINCADO

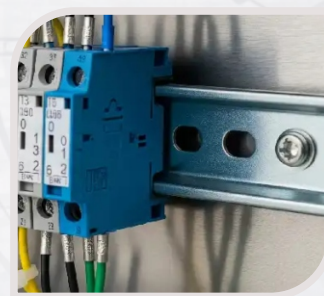


O suporte 45° é utilizado para a fixação de eletrocalhas, perfilados, calhas perfuradas e trilhos em instalações elétricas industriais e comerciais. Fabricado em aço carbono com tratamento de zincagem eletrolítica, possui alta resistência à corrosão e excelente durabilidade. O kit é composto por suporte tipo 45°, parafuso e porca, facilitando o travamento do trilho em ângulo, proporcionando rigidez e segurança à estrutura.

CARACTERÍSTICAS

- **Material:** Aço Zincado
- **Temperaturas Suportadas:** Entre -25°C e +90°C
- **Compatibilidade:** Trilhos padrão TS 35

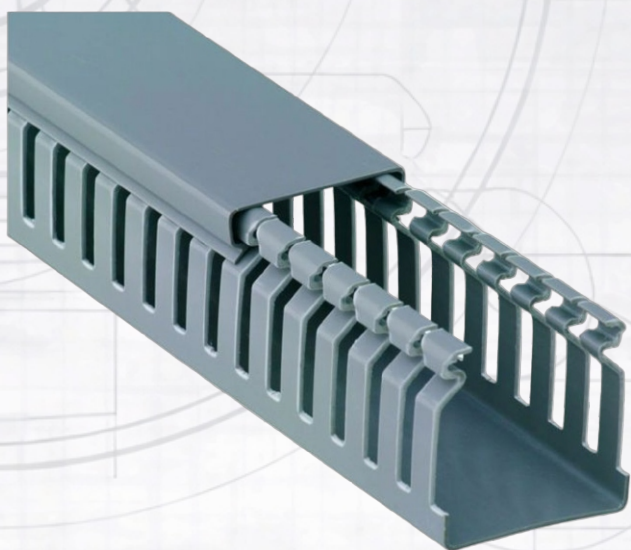
APLICAÇÕES



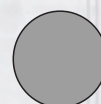
MODELOS DISPONÍVEIS

Código	Tamanho	Embalagem	Cor
S-45	80x45x20mm	Unitário	Aço zincado

CANALETAS ABERTAS INDUSTRIAIS



CORES DISPONÍVEIS



Cinza



Branca



Azul
Petróleo

A canaleta plástica industrial aberta com tampa é fabricada em PVC rígido antichama. Possui tampa de encaixe fácil e paredes com aberturas (fendas) que permitem a entrada e saída ordenada de fios e cabos. As canaletas são flexíveis e podem ser cortadas conforme a necessidade do projeto. Proporciona excelente isolamento e organização visual.

CARACTERÍSTICAS

- **Material:** PVC Autoextinguível
- **Cor:** Cinza (outras cores sob consulta)
- **Temperatura de trabalho:** -20 °C a +60 °C
- **Inflamabilidade:** Autoextinguível UL94-V0

APLICAÇÕES



MODELOS DISPONÍVEIS

Código	Dimensão	Embalagem	Cor
C20X20-CZ	20x20	2 Metros	Cinza
C30X30-CZ	30x30	2 Metros	Cinza
C30X50-CZ	30x50	2 Metros	Cinza
C50X30-CZ	50x30	2 Metros	Cinza

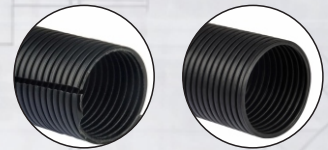
MODELOS DISPONÍVEIS

Código	Dimensão	Embalagem	Cor
C50X50-CZ	50x50	2 Metros	Cinza
C30X80-CZ	30x80	2 Metros	Cinza
C50X80-CZ	50X80	2 Metros	Cinza
C80X50-CZ	80X50	2 Metros	Cinza
C80X80-CZ	80X80	2 Metros	Cinza
C110X80-CZ	110X80	2 Metros	Cinza
C20X20-BR	20x20	2 Metros	Branca
C30X30-BR	30x30	2 Metros	Branca
C30X50-BR	30x50	2 Metros	Branca
C50X30-BR	50X30	2 Metros	Branca
C50X50-BR	50x50	2 Metros	Branca
C30X80-BR	30x80	2 Metros	Branca
C50X80-BR	50X80	2 Metros	Branca
C80X50-BR	80x50	2 Metros	Branca
C80X80-BR	80X80	2 Metros	Branca
C100X80-BR	110X80	2 Metros	Branca
C20X20-AP	20x20	2 Metros	Azul Petróleo
C30X30-AP	30x30	2 Metros	Azul Petróleo
C30X50-AP	30x50	2 Metros	Azul Petróleo
C50X30-AP	50X30	2 Metros	Azul Petróleo
C50X50-AP	50x50	2 Metros	Azul Petróleo
C30X80-AP	30x80	2 Metros	Azul Petróleo
C50X80-AP	50X80	2 Metros	Azul Petróleo
C80X50-AP	80x50	2 Metros	Azul Petróleo
C80X80-AP	80X80	2 Metros	Azul Petróleo
C110X80-AP	110X80	2 Metros	Azul Petróleo

CORRUGADO EM POLIPROPILENO (PP)



VERSÕES DISPONÍVEIS



C/Corte

S/Corte

BITOLA DISPONÍVEIS



CORES DISPONÍVEIS

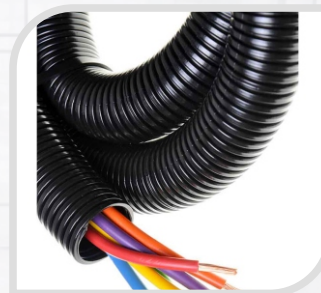


Tubo flexível fabricado em polipropileno (PP), ideal para a proteção e condução de cabos elétricos. Leve, resistente e fácil de instalar, oferece excelente flexibilidade e durabilidade em aplicações industriais, comerciais e residenciais.

CARACTERÍSTICAS

- **Material:** Polipropileno (PP)
- **Cor:** Preto
- **Temperatura de trabalho:** -20°C ~ +105°C
- **Opções:** Com e Sem Corte

APLICAÇÕES



MODELOS DISPONÍVEIS

Código	Bitola	Embalagem	Cor
CPP-1/2-C/C	1/2" C/Corte	100 Metros	Preto
CPP-3/16-C/C	3/16" C/Corte	200 Metros	Preto
CPP-3/4-C/C	3/4" C/Corte	100 Metros	Preto
CPP-3/8-C/C	3/8" C/Corte	100 Metros	Preto

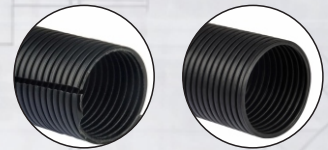
MODELOS DISPONÍVEIS

Código	Medidas	Embalagem	Cor
CPP-5/8-C/C	5/8" C/Corte	100 Metros	Preto
CPP-1-C/C	1" C/Corte	50 Metros / 100 Metros	Preto
CPP-1.1/2-C/C	1.1/2" C/Corte	50 Metros	Preto
CPP-2-C/C	2" C/Corte	50 Metros	Preto
CPP-1/2-S/C	1/2 S/Corte	100 Metros	Preto
CPP-3/16-S/C	3/16 S/Corte	200 Metros	Preto
CPP-3/4-S/C	3/4 S/Corte	100 Metros	Preto
CPP-3/8-S/C	3/8 S/Corte	100 Metros	Preto
CPP-5/8-S/C	5/8 S/Corte	100 Metros	Preto
CPP-1-S/C	1" S/Corte	50 Metros / 100 Metros	Preto
CPP-1.1/2-S/C	1.1/2" S/Corte	50 Metros	Preto
CPP-2-S/C	2" S/Corte	50 Metros	Preto

CORRUGADO EM POLIAMIDA (PA)



VERSÕES DISPONÍVEIS



C/Corte

S/Corte

BITOLA DISPONÍVEIS



CORES DISPONÍVEIS

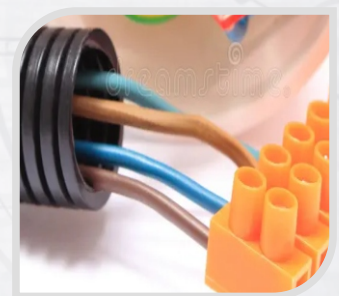
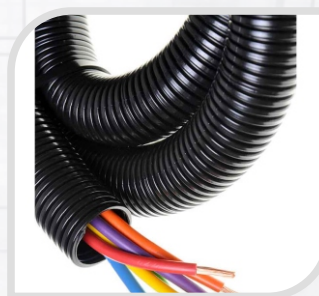


Tubo flexível de alta resistência, fabricado em poliamida (PA), ideal para proteção de cabos em ambientes industriais severos. Resistente à abrasão, altas temperaturas e agentes químicos, com excelente flexibilidade e durabilidade.

CARACTERÍSTICAS

- **Material:** Poliamida (PA)
- **Cor:** Preto
- **Temperatura de trabalho:** -20°C ~ +130°C
- **Opções:** Com e Sem Corte

APLICAÇÕES



MODELOS DISPONÍVEIS

Código	Bitola	Embalagem	Cor
CPA-1/2-C/C	1/2" C/Corte	100 Metros	Preto
CPA-3/16-C/C	3/16" C/Corte	200 Metros	Preto
CPA-3/4-C/C	3/4" C/Corte	100 Metros	Preto
CPA-3/8-C/C	3/8" C/Corte	100 Metros	Preto

MODELOS DISPONÍVEIS

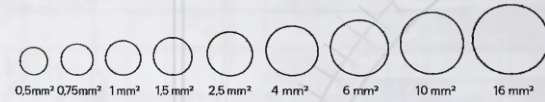
Código	Medidas	Embalagem	Cor
CPA-5/8-C/C	5/8" C/Corte	100 Metros	Preto
CPA-1-C/C	1" C/Corte	50 Metros / 100 Metros	Preto
CPA-1.1/2-C/C	1.1/2" C/Corte	50 Metros	Preto
CPA-2-C/C	2" C/Corte	50 Metros	Preto
CPA-1/2-S/C	1/2 S/Corte	100 Metros	Preto
CPA-3/16-S/C	3/16 S/Corte	200 Metros	Preto
CPA-3/4-S/C	3/4 S/Corte	100 Metros	Preto
CPA-3/8-S/C	3/8 S/Corte	100 Metros	Preto
CPA-5/8-S/C	5/8 S/Corte	100 Metros	Preto
CPA-1-S/C	1" S/Corte	50 Metros / 100 Metros	Preto
CPA-1.1/2-S/C	1.1/2" S/Corte	50 Metros	Preto
CPA-2-S/C	2" S/Corte	50 Metros	Preto

FIOS FLEXÍVEIS

CORFIO



BITOLAS DISPONÍVEIS



CORES DISPONÍVEIS

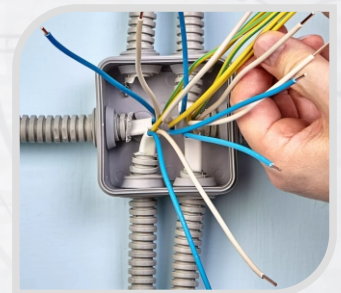


Condutor com isolamento em PVC com características de não propagação e autoextinção de chama, garantindo maior segurança em instalações elétricas. Recomendado para aplicações que exigem alta flexibilidade e excelente deslizamento durante a instalação, facilitando a passagem em eletrodutos, canaletas e painéis elétricos.

CARACTERÍSTICAS

- **Condutor:** Cobre eletrolítico nu, têmpera mole, encordoamento classe 4 ou 5
- **Isolação:** PVC/A 70 °C antichama
- **Tensão nominal:** 450/750 V
- **Norma:** ABNT NBR NM 247-3
- **Temperatura máxima:** 70 °C em regime permanente 100 °C em sobrecarga 160 °C em curto-circuito
- **Cores:** conforme modelo

APLICAÇÕES



MODELOS DISPONÍVEIS

Código	Bitola	Embalagem	Cor
FIOB-0,5	0,5 mm ²	200 Metros	Branco
FIOM-0,5	0,5 mm ²	200 Metros	Marrom
FIOL-0,5	0,5 mm ²	200 Metros	Lilas
FIOAM-0,5	0,5 mm ²	200 Metros	Amarelo

MODELOS DISPONÍVEIS

Código	Medidas	Embalagem	Cor
FIOLR-0,5	0,5 mm ²	200 Metros	Laranja
FIOVM-0,5	0,5 mm ²	200 Metros	Vermelho
FIOP-0,5	0,5 mm ²	200 Metros	Preto
FIOAZ-0,5	0,5 mm ²	200 Metros	Azul
FIOAE-0,5	0,5 mm ²	200 Metros	Azul Escuro
FIOVD-0,5	0,5 mm ²	200 Metros	Verde
FIOC-0,5	0,5 mm ²	200 Metros	Cinza
FIOTR-0,5	0,5 mm ²	200 Metros	Terra (Verde - Amarelo)
FIOB-0,75	0,75 mm ²	200 Metros	Branco
FIOM-0,75	0,75 mm ²	200 Metros	Marrom
FIOL-0,75	0,75 mm ²	200 Metros	Lilas
FIOAM-0,75	0,75 mm ²	200 Metros	Amarelo
FIOLR-0,75	0,75 mm ²	200 Metros	Laranja
FIOVM-0,75	0,75 mm ²	200 Metros	Vermelho
FIOP-0,75	0,75 mm ²	200 Metros	Preto
FIOAZ-0,75	0,75 mm ²	200 Metros	Azul
FIOAE-0,75	0,75 mm ²	200 Metros	Azul Escuro
FIOVD-0,75	0,75 mm ²	200 Metros	Verde
FIOC-0,75	0,75 mm ²	200 Metros	Cinza
FIOTR-0,5	0,75 mm ²	200 Metros	Terra (Verde - Amarelo)
FIOB-1,0	1,0 mm ²	200 Metros	Branco
FIOM-1,0	1,0 mm ²	200 Metros	Marrom
FIOL-1,0	1,0 mm ²	200 Metros	Lilas
FIOVM-1,0	1,0 mm ²	200 Metros	Amarelo
FIOLR-1,0	1,0 mm ²	200 Metros	Laranja

MODELOS DISPONÍVEIS

Código	Medidas	Embalagem	Cor
FIOVM-1,0	1,0 mm ²	200 Metros	Vermelho
FIOP-1,0	1,0 mm ²	200 Metros	Preto
FIOAZ-1,0	1,0 mm ²	200 Metros	Azul
FIOAE-1,0	1,0 mm ²	200 Metros	Azul Escuro
FIOVD-1,0	1,0 mm ²	200 Metros	Verde
FIOC-1,0	1,0 mm ²	200 Metros	Cinza
FIOTR-1,0	1,0 mm ²	200 Metros	Terra (Verde - Amarelo)
FIOB-1,5	1,5 mm ²	100 Metros	Branco
FIOM-1,5	1,5 mm ²	100 Metros	Marrom
FIOL-1,5	1,5 mm ²	100 Metros	Lilas
FIOAM-1,5	1,5 mm ²	100 Metros	Amarelo
FIOLR-1,5	1,5 mm ²	100 Metros	Laranja
FIOVM-1,5	1,5 mm ²	100 Metros	Vermelho
FIOP-1,5	1,5 mm ²	100 Metros	Preto
FIOAZ-1,5	1,5 mm ²	100 Metros	Azul
FIOAE-1,5	1,5 mm ²	100 Metros	Azul Escuro
FIOVD-1,5	1,5 mm ²	100 Metros	Verde
FIOC-1,5	1,5 mm ²	100 Metros	Cinza
FIOTR-1,5	1,5 mm ²	100 Metros	Terra (Verde - Amarelo)
FIOB-2,5	2,5 mm ²	100 Metros	Branco
FIOM-2,5	2,5 mm ²	100 Metros	Marrom
FIOL-2,5	2,5 mm ²	100 Metros	Lilas
FIOVM-2,5	2,5 mm ²	100 Metros	Amarelo
FIOLR-2,5	2,5 mm ²	100 Metros	Laranja
FIOVM-2,5	2,5 mm ²	100 Metros	Vermelho

MODELOS DISPONÍVEIS

Código	Medidas	Embalagem	Cor
FIOP-2,5	2,5 mm ²	100 Metros	Preto
FIOAZ-2,5	2,5 mm ²	100 Metros	Azul
FIOAE-2,5	2,5 mm ²	100 Metros	Azul Escuro
FIOVD-2,5	2,5 mm ²	100 Metros	Verde
FIOC-2,5	2,5 mm ²	100 Metros	Cinza
FIOTR-2,5	2,5 mm ²	100 Metros	Terra (Verde - Amarelo)
FIOB-4,0	4,0 mm ²	100 Metros	Branco
FIOVM-4,0	4,0 mm ²	100 Metros	Vermelho
FIOP-4,0	4,0 mm ²	100 Metros	Preto
FIOAZ-4,0	4,0 mm ²	100 Metros	Azul
FIOVD-4,0	4,0 mm ²	100 Metros	Verde
FIOTR-4,0	4,0 mm ²	100 Metros	Terra (Verde - Amarelo)
FIOB-6,0	6,0 mm ²	100 Metros	Branco
FIOVM-6,0	6,0 mm ²	100 Metros	Vermelho
FIOP-6,0	6,0 mm ²	100 Metros	Preto
FIOAZ-6,0	6,0 mm ²	100 Metros	Azul
FIOVD-6,0	6,0 mm ²	100 Metros	Verde
FIOTR-6,0	6,0 mm ²	100 Metros	Terra (Verde - Amarelo)
FIOB-10	10,0 mm ²	100 Metros	Branco
FIOVM-10	10,0 mm ²	100 Metros	Vermelho
FIOP-10	10,0 mm ²	100 Metros	Preto
FIOAZ-10	10,0 mm ²	100 Metros	Azul
FIOVD-10	10,0 mm ²	100 Metros	Verde
FIOTR-10	10,0 mm ²	100 Metros	Terra (Verde - Amarelo)
FIOB-16	16,0 mm ²	100 Metros	Branco

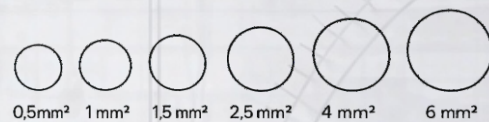
MODELOS DISPONÍVEIS

Código	Medidas	Embalagem	Cor
FIOVM-16	16,0 mm ²	100 Metros	Vermelho
FIOP-16	16,0 mm ²	100 Metros	Preto
FIOAZ-16	16,0 mm ²	100 Metros	Azul
FIOVD-16	16,0 mm ²	100 Metros	Verde
FIOTR-16	16,0 mm ²	100 Metros	Terra (Verde - Amarelo)

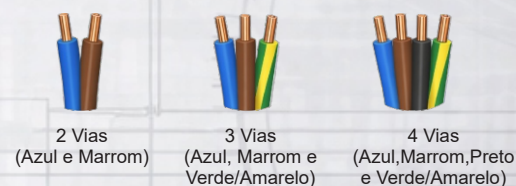
CABOS PP CORFIO



BITOLAS DISPONÍVEIS



VEIAS E CORES DA ISOLAÇÃO DISPONÍVEIS



Cabo flexível PP 500 V composto por condutores de cobre eletrolítico nu, têmpera mole, encordoamento classe 5, isolados com composto termoplástico de policloreto de vinila (PVC) e cobertura externa também em PVC flexível. Possui características de não propagação e autoextinção de chama, proporcionando maior segurança em instalações elétricas.

CARACTERÍSTICAS

- **Condutor:** Cobre eletrolítico nu, têmpera mole, encordoamento classe 5 (extra flexível).
- **Isolação:** PVC termoplástico tipo St5.
- **Tensão nominal:** 300/500 V.
- **Norma:** ABNT NBR NM 247-5.

APLICAÇÕES



MODELOS DISPONÍVEIS

Código	Veias - Bitola	Embalagem	Cor
CPP-2X0,5	2x0,5mm ²	100 Metros	Preto
CPP-2X1,0	2x1,0mm ²	100 Metros	Preto
CPP-2X1,5	2x1,5mm ²	100 Metros	Preto
CPP-2X2,5	2x2,5mm ²	100 Metros	Preto

MODELOS DISPONÍVEIS

Código	Veias - Bitola	Embalagem	Cor
CPP-2X4,0	2x4,0mm ²	100m	Preto
CPP-2X6,0	2x6,0mm ²	100m	Preto
CPP-3X0,5	3x0,5mm ²	100m	Preto
CPP-3X1,0	3x1,0mm ²	100m	Preto
CPP-3X1,5	3x1,5mm ²	100m	Preto
CPP-3X2,5	3x2,5mm ²	100m	Preto
CPP-3X4,0	3x4,0mm ²	100m	Preto
CPP-3X6,0	3x6,0mm ²	100m	Preto
CPP-4X0,5	4x0,5mm ²	100m	Preto
CPP-4X1,0	4x1,0mm ²	100m	Preto
CPP-4X1,5	4x1,5mm ²	100m	Preto
CPP-4X2,5	4x2,5mm ²	100m	Preto
CPP-4X4,0	4x4,0mm ²	100m	Preto
CPP-4X6,0	4x6,0mm ²	100m	Preto

CABOS ESPECIAIS

SOB CONSULTA

Trabalhamos com **cabos especiais** para diversas aplicações industriais:

- ✓ Cabos de Controle e Comando
- ✓ Cabos Multipolares
- ✓ Cabos de Silicone e Alta Temperatura
- ✓ Cabos Especiais para Automação Industrial e Redes



**CONSULTE NOSSA EQUIPE PARA
CABOS ESPECIAIS**

ABRAÇADEIRAS EM NYLON 6.6



CORES DISPONÍVEIS



Preta



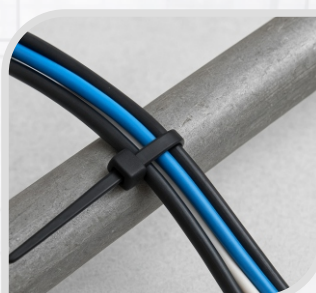
Natural

As abraçadeiras de nylon são ideais para organizar cabos e fios, promovendo segurança, acabamento profissional e agilidade nas instalações elétricas, automotivas, industriais e prediais.

CARACTERÍSTICAS

- **Material:** Nylon PA 6.6 – Alta resistência mecânica e térmica
- **Cor:** Preta e natural (outras cores sob consulta)
- **Temperatura de trabalho:** -35°C a +85°C
- **Inflamabilidade:** Autoextinguível UL94V-2
- **Resistência UV:** Apenas na cor preta

APLICAÇÕES



MODELOS DISPONÍVEIS

Código	Dimensão	Embalagem	Cor
ABRP-100X2,5	100x2,5	100 Un	Preta
ABRN-100X2,5	100x2,5	100 Un	Natural
ABRP-150X2,5	150X2,5	100 Un	Preta
ABRN-150X2,5	150X2,5	100 Un	Natural

MODELOS DISPONÍVEIS

Código	Dimensão	Embalagem	Cor
ABRP-150X3,6	150X3,6	100 Un	Preto
ABRN-150X3,6	150X2,5	100 Un	Natural
ABRP-200X2,5	200X2,5	100 Un	Preto
ABRN-200X2,5	200X2,5	100 Un	Natural
ABRP-200X3,6	200X3,6	100 Un	Preto
ABRN-200X3,6	200X3,6	100 Un	Natural
ABRP-300X4,8	300X4,8	100 Un	Preto
ABRN-300X4,8	300X4,8	100 Un	Natural
ABRP-380X4,8	380X4,8	50 Un	Preto
ABRN-380X4,8	380X4,8	50 Un	Natural
ABRP-450X7,6	450X7,6	50 Un	Preto
ABRN-450X7,6	450X7,6	50 Un	Natural
ABRN-550X7,6	550X7,6	50 Un	Preto
ABRP-550X7,6	550X7,6	50 Un	Natural

TERMINAL TUBULAR ILHÓS

SIMPLES E DUPLO



BITOLAS DISPONÍVEIS

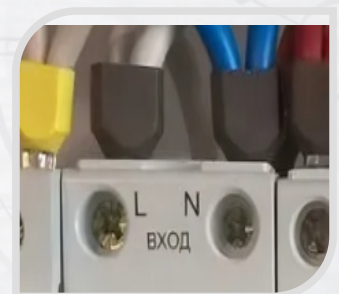


Terminais tubulares tipo ilhós, com isolação plástica e corpo condutor em cobre estanhado. Evitam o desfiamento dos fios na conexão, garantem contato eficiente com os bornes e melhoram a organização e a segurança das instalações elétricas.

CARACTERÍSTICAS

- **Material do terminal:** Cobre
- **Material do isolante:** PP
- **Tratamento térmico:** Estanho
- **Temperatura máxima:** 105° C
- **Normas:**
ABNT NBR-5370
ABNT NBR-5410
NORMA DIN - CORES

APLICAÇÕES



MODELOS DISPONÍVEIS

Código	Bitola - Modelo	Embalagem	Cor
TI-0,5	0,5 mm ² - SIMPLES	100 Un	Branco
TI-0,75	0,75 mm ² - SIMPLES	100 Un	Cinza
TI-1,0	1,0 mm ² - SIMPLES	100 Un	Vermelho
TI-1,5	1,5 mm ² - SIMPLES	100 Un	Preto

MODELOS DISPONÍVEIS

Código	Bitola - Modelo	Embalagem	Cor
TI-2,5	2,5 mm ² - SIMPLES	100 Un	Azul
TI-4,0	4,0 mm ² - SIMPLES	100 Un	Cinza
TI-6,0	6,0 mm ² - SIMPLES	100 Un	Amarelo
TI-10	10,0 mm ² - SIMPLES	100 Un	Vermelho
TI-16	16,0 mm ² - SIMPLES	100 Un	Azul
TI-25	25,0 mm ² - SIMPLES	100 Un	Amarelo
TI-35	35,0 mm ² - SIMPLES	100 Un	Vermelho
TI-50	50,0 mm ² - SIMPLES	100 Un	Azul
TID-0,5	0,5 mm ² - DUPLA	100 Un	Branco
TID-0,75	0,75 mm ² - DUPLA	100 Un	Cinza
TID-1,0	1,0 mm ² - DUPLA	100 Un	Vermelho
TID-1,5	1,5 mm ² - DUPLA	100 Un	Preto
TID-2,5	2,5 mm ² - DUPLA	100 Un	Azul
TID-4,0	4,0 mm ² - DUPLA	100 Un	Cinza
TID-6,0	6,0 mm ² - DUPLA	100 Un	Amarelo
TID-10	10,0 mm ² - DUPLA	100 Un	Vermelho
TID-16	16,0 mm ² - DUPLA	100 Un	Azul
TID-25	25,0 mm ² - DUPLA	100 Un	Amarelo
TID-35	35,0 mm ² - DUPLA	100 Un	Vermelho
TID-50	50,0 mm ² - DUPLA	100 Un	Azul

TERMINAL PRÉ-ISOLADO

OLHAL



BITOLAS DISPONÍVEIS



0,5 A 1,5

VERMELHO

1,5 A 2,5

AZUL

4,0 - 6,0

AMARELO

FURAÇÕES DISPONÍVEIS

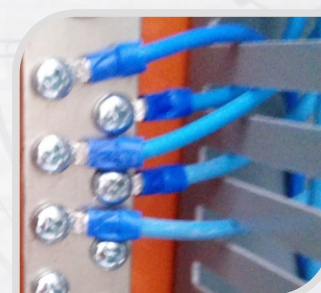
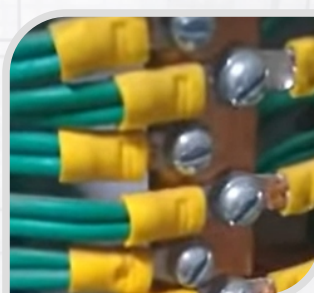


Terminal metálico tipo anel (olhal) de crimpagem com isolamento em pvc. Ideal para conexões firmes em parafusos e bornes de fixação, evitando soltura e garantindo segurança elétrica.

CARACTERÍSTICAS

- **Material do terminal:** Cobre
- **Material do isolante:** PVC
- **Tratamento térmico:** Estanho
- **Temperatura máxima:** 75° C
- **Normas:**
ABNT NBR-5370
ABNT NBR-5410
NORMA DIN - CORES

APLICAÇÕES



MODELOS DISPONÍVEIS

Código	Bitola - Furação	Embalagem	Cor
TO-0,5-3	0,5-1,5mm ² - M3	100 Un	Vermelho
TO-0,5-4	0,5-1,5mm ² - M4	100 Un	Vermelho
TO-0,5-5	0,5-1,5mm ² - M5	100 Un	Vermelho
TO-0,5-6	0,5-1,5mm ² - M6	100 Un	Vermelho

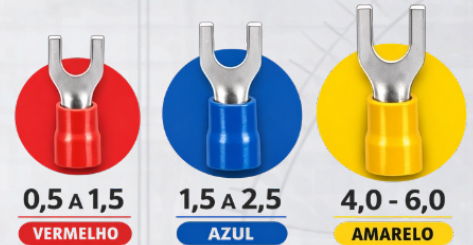
MODELOS DISPONÍVEIS

Código	Bitola - Furação	Embalagem	Cor
TO-0,5-8	0,5-1,5mm ² - M8	100 Un	Vermelho
TO-1,5-3	1,5-2,5mm ² - M3	100 Un	Azul
TO-1,5-4	1,5-2,5mm ² - M4	100 Un	Azul
TO-1,5-5	1,5-2,5mm ² - M5	100 Un	Azul
TO-1,5-6	1,5-2,5mm ² - M6	100 Un	Azul
TO-1,5-8	1,5-2,5mm ² - M8	100 Un	Azul
TO-4,0-3	4,0-6,0mm ² - M3	100 Un	Amarelo
TO-4,0-4	4,0-6,0mm ² - M4	100 Un	Amarelo
TO-4,0-5	4,0-6,0mm ² - M5	100 Un	Amarelo
TO-4,0-6	4,0-6,0mm ² - M6	100 Un	Amarelo
TO-4,0-8	4,0-6,0mm ² - M8	100 Un	Amarelo
TO-10-5	10 mm ² - M5	100 Un	Vermelho

TERMINAL PRÉ-ISOLADO FORQUILHA



BITOLAS DISPONÍVEIS



0,5 A 1,5

VERMELHO

1,5 A 2,5

AZUL

4,0 - 6,0

AMARELO

FURAÇÕES DISPONÍVEIS



M3

M4

M5

M6

Terminal metálico tipo forquilha (garfo) de crimpagem com isolamento em pvc. Ideal para conexões firmes em parafusos.

CARACTERÍSTICAS

- **Material do terminal:** Cobre
- **Material do isolante:** PVC
- **Tratamento térmico:** Estanho
- **Temperatura máxima:** 75° C
- **Normas:**
ABNT NBR-5370
ABNT NBR-5410
NORMA DIN - CORES

APLICAÇÕES



MODELOS DISPONÍVEIS

Código	Bitola - Furação	Embalagem	Cor
TF-0,5-3	0,5-1,5mm ² - M3	100 Un	Vermelho
TF-0,5-4	0,5-1,5mm ² - M4	100 Un	Vermelho
TF-0,5-5	0,5-1,5mm ² - M5	100 Un	Vermelho
TF-1,5-3	1,5-2,5mm ² - M3	100 Un	Azul

MODELOS DISPONÍVEIS

Código	Bitola - Furação	Embalagem	Cor
TF-1,5-4	1,5-2,5mm ² - M4	100 Un	Azul
TF-1,5-5	1,5-2,5mm ² - M5	100 Un	Azul
TF-4,0-3	4,0-6,0mm ² - M3	100 Un	Amarelo
TF-4,0-4	4,0-6,0mm ² - M4	100 Un	Amarelo
TF-4,0-5	4,0-6,0mm ² - M5	100 Un	Amarelo

TERMINAL PRÉ-ISOLADO

PINO



BITOLAS MAIORES



BITOLAS DISPONÍVEIS



BITOLAS MAIORES DISPONÍVEIS



Terminal elétrico com corpo tubular de cobre estanhado e extremidade sólida em formato de pino. Indicado para crimpagem em cabos flexíveis e conexão em bornes de mola ou parafuso, proporcionando fixação firme e contato elétrico seguro.

CARACTERÍSTICAS

- **Material do terminal:** Cobre
- **Material do isolante:** PVC
- **Tratamento térmico:** Estanho
- **Temperatura máxima:** 75° C
- **Normas:**
ABNT NBR-5370
ABNT NBR-5410
NORMA DIN - CORES

APLICAÇÕES



MODELOS DISPONÍVEIS

Código	Bitola	Embalagem	Cor
TP-0,5	0,5-1,5mm ²	100 Un	Vermelho
TP-1,5	1,5-2,5mm ²	100 Un	Azul
TP-4,0	4,0-6,0mm ²	100 Un	Amarelo
TP-16	16 mm ²	50 Un	Azul

MODELOS DISPONÍVEIS

Código	Bitola	Embalagem	Cor
TP-25	25 mm ²	20 Un	Amarelo
TP-35	35 mm ²	20 Un	Vermelho
TP-50	50 mm ²	10 Un	Branco
TP-70	70 mm ²	10 Un	Azul

TERMINAL PRÉ-ISOLADO

MACHO/FÊMEA



BITOLAS DISPONÍVEIS



Terminais de engate rápido, com isolamento em pvc e encaixe tipo espada (macho) e receptáculo (fêmea). Permite conexões rápidas, seguras e removíveis entre cabos elétricos, sem necessidade de parafusos ou solda.

CARACTERÍSTICAS

- **Material do terminal:** Cobre
- **Material do isolante:** PVC
- **Tratamento térmico:** Estanho
- **Temperatura máxima:** 75° C
- **Normas:**
ABNT NBR-5370
ABNT NBR-5410
NORMA DIN - CORES

APLICAÇÕES



MODELOS DISPONÍVEIS

Código	Bitola - Modelo	Embalagem	Cor
TPIM-0,5	0,5-1,5 mm ² - Macho	100 Un	Vermelho
TPIF-0,5	0,5-1,5 mm ² - Fêmea	100 Un	Vermelho
TPIM-1,5	1,5-2,5 mm ² - Macho	100 Un	Azul
TPIF-1,5	1,5-2,5 mm ² - Fêmea	100 Un	Azul

MODELOS DISPONÍVEIS

Código	Bitola - Modelo	Embalagem	Cor
TPIM-4,0	4,0-6,0 mm ² - Macho	100 Un	Amarelo
TPIF-4,0	4,0-6,0 mm ² - Fêmea	100 Un	Amarelo

TERMINAL TOTAL ISOLADO



BITOLAS DISPONÍVEIS



Terminal elétrico com isolamento total em nylon, oferecendo máxima proteção contra curtos e contato acidental. Conexão tipo engate rápido (espada/receptáculo), ideal para aplicações seguras e removíveis.

CARACTERÍSTICAS

- **Material do terminal:** Cobre
- **Material do isolante:** Nylon
- **Tratamento térmico:** Estanho
- **Temperatura máxima:** 105° C
- **Normas:**
ABNT NBR-5370
ABNT NBR-5410
NORMA DIN - CORES

APLICAÇÕES



MODELOS DISPONÍVEIS

Código	Bitola - Modelo	Embalagem	Cor
TTIM-0,5	0,5-1,5 mm ² - Macho	100 Un	Vermelho
TTIF-0,5	0,5-1,5 mm ² - Fêmea	100 Un	Vermelho
TTIM-1,5	1,5-2,5 mm ² - Macho	100 Un	Azul
TTIF-1,5	1,5-2,5 mm ² - Fêmea	100 Un	Azul

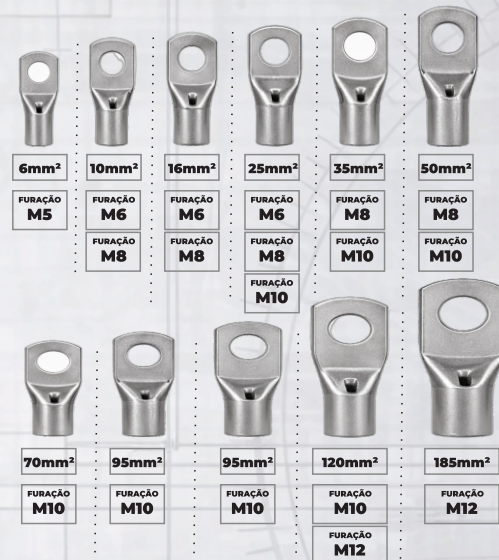
MODELOS DISPONÍVEIS

Código	Bitola - Modelo	Embalagem	Cor
TTIM-4,0	4,0-6,0 mm ² - Macho	100 Un	Amarelo
TTIF-4,0	4,0-6,0 mm ² - Fêmea	100 Un	Amarelo

TERMINAL COMPRESSÃO



BITOLAS/FURAÇÕES DISPONÍVEIS

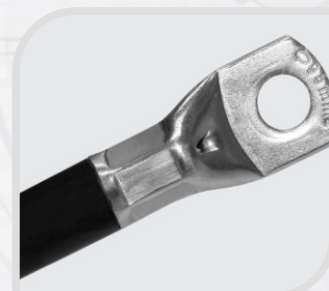
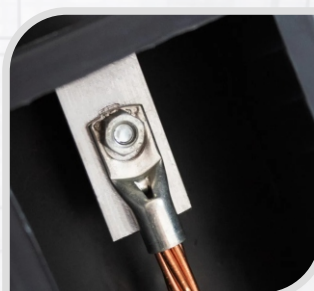


Terminal elétrico de alta condução fabricado em cobre eletrolítico, utilizado para conexões firmes e seguras em cabos de potência. Aplicado com alicate hidráulico, garante excelente contato elétrico e resistência mecânica.

CARACTERÍSTICAS

- **Material:** Cobre
- **Acabamento:** Estanhado eletrolítico
- **Tipo de conexão:** Compressão / crimpagem
- **Faixa de bitola:** 6 mm² até 185 mm²
- **Furação:** M5, M6, M8, M10 e M12 (conforme modelo)
- **Tensão nominal:** Até 1 kV
- **Norma de referência:** DIN 46235
- **Temperatura de operação:** até 90 °C

APLICAÇÕES



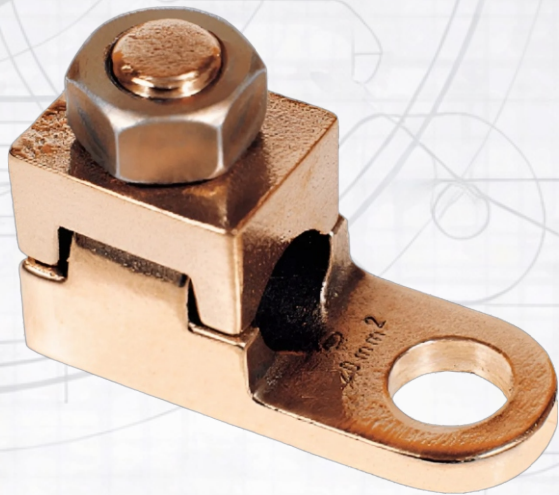
MODELOS DISPONÍVEIS

Código	Bitola - Furação	Embalagem	Cor
TC-6-5	6,0 mm ² - M5	Unitário	Estanho
TC-10-6	10,0 mm ² - M6	Unitário	Estanho
TC-10-8	10,0 mm ² - M8	Unitário	Estanho
TC-16-6	16,0 mm ² - M6	Unitário	Estanho

MODELOS DISPONÍVEIS

Código	Bitola - Furação	Embalagem	Cor
TC-16-8	16,0 mm ² - M8	Unitário	Estanho
TC-25-6	25,0 mm ² - M6	Unitário	Estanho
TC-25-8	25,0 mm ² - M8	Unitário	Estanho
TC-25-10	25,0 mm ² - M10	Unitário	Estanho
TC-35-8	35,0 mm ² - M8	Unitário	Estanho
TC-35-10	35,0 mm ² - M10	Unitário	Estanho
TC-50-8	50,0 mm ² - M8	Unitário	Estanho
TC-50-10	50,0 mm ² - M10	Unitário	Estanho
TC-70-10	70,0 mm ² - M10	Unitário	Estanho
TC-95-10	95,0 mm ² - M10	Unitário	Estanho
TC-120-10	120,0 mm ² - M10	Unitário	Estanho
TC-185-12	185,0 mm ² - M12	Unitário	Estanho

TERMINAL SAPATA



BITOLAS DISPONÍVEIS



10mm²

16mm²

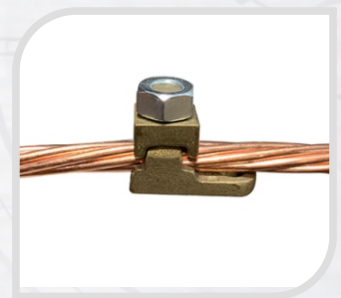
25mm²

Terminal de pressão reforçado para conexão de cabos de cobre em barramentos e equipamentos elétricos. Permite a fixação do condutor por sistema de aperto com parafuso, dispensando crimpagem. Indicado para utilização em quadros de distribuição, painéis elétricos, barramentos e equipamentos industriais. Proporciona conexão elétrica segura, rápida instalação e excelente contato elétrico, sendo ideal para aplicações de potência.

CARACTERÍSTICAS

- **Material do corpo:** Liga de latão de alta condutividade
- **Parafuso / porca:** porca sextavado 1/4
- **Tipo de conexão:** Aperto por parafuso / pressão
- **Tipo de cabo:** Condutores de cobre flexível ou rígido (classes 1, 2 e 5)
- **Faixa de bitolas:** 10 mm², 16 mm² e 25 mm²

APLICAÇÕES



MODELOS DISPONÍVEIS

Código	Bitola	Embalagem	Cor
TP-10	10 mm ²	Unitário	Cobre
TP-16	16 mm ²	Unitário	Cobre
TP-25	25 mm ²	Unitário	Cobre

MARCADORES DE IDENTIFICAÇÃO

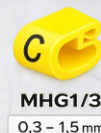
MHG



BITOLAS DISPONÍVEIS



MHG00
0,1 - 0,2 mm²



MHG1/3
0,3 - 1,5 mm²



MHG2/5
0,5 - 6,0 mm²



MHG3/7
1,5 - 10 mm²



MHG4/9
4,0 - 16,0 mm²



MHG8/16
25 - 70 mm²

As anilhas gravadas da série MHG são utilizadas para identificação de fios e cabos elétricos. Fabricadas em material expansível, oferecem excelente fixação mesmo com vibrações e condições adversas. Possuem impressão em preto sobre fundo amarelo ou colorido para fácil leitura.

CARACTERÍSTICAS

- **Material:** Policloreto de vinila (PVC)
- **Temperatura de Trabalho:** -20°C até + 105°C
- **Cor:** Conforme modelos
- **Inflamabilidade:** UL94 V-0

APLICAÇÕES



MODELOS DISPONÍVEIS

VEJA OS MODELOS NAS PÁGINAS SEGUINTES



MODELOS DISPONÍVEIS

MHG 1/3	
Caractere	Código
A	MHG1/3-A
B	MHG1/3-B
C	MHG1/3-C
D	MHG1/3-D
E	MHG1/3-E
F	MHG1/3-F
G	MHG1/3-G
H	MHG1/3-H
I	MHG1/3-I
J	MHG1/3-J
K	MHG1/3-K
L	MHG1/3-L
M	MHG1/3-M
N	MHG1/3-N
O	MHG1/3-O
P	MHG1/3-P
Q	MHG1/3-Q
R	MHG1/3-R
S	MHG1/3-S
T	MHG1/3-T
U	MHG1/3-U
V	MHG1/3-V
W	MHG1/3-W
X	MHG1/3-X
Y	MHG1/3-Y
Z	MHG1/3-Z

MHG 1/3	
Caractere	Código
0	MHG1/3-0AM
1	MHG1/3-1AM
2	MHG1/3-2AM
3	MHG1/3-3AM
4	MHG1/3-4AM
5	MHG1/3-5AM
6	MHG1/3-6AM
7	MHG1/3-7AM
8	MHG1/3-8AM
9	MHG1/3-9AM
+	MHG1/3-MA
-	MHG1/3-ME
.	MHG1/3-PO
/	MHG1/3-BAR
⏚	MHG1/3-TER
0	MHG1/3-0P
1	MHG1/3-1M
2	MHG1/3-2VM
3	MHG1/3-3LR
4	MHG1/3-4AM
5	MHG1/3-5VD
6	MHG1/3-6AZ
7	MHG1/3-7R
8	MHG1/3-8C
9	MHG1/3-9B

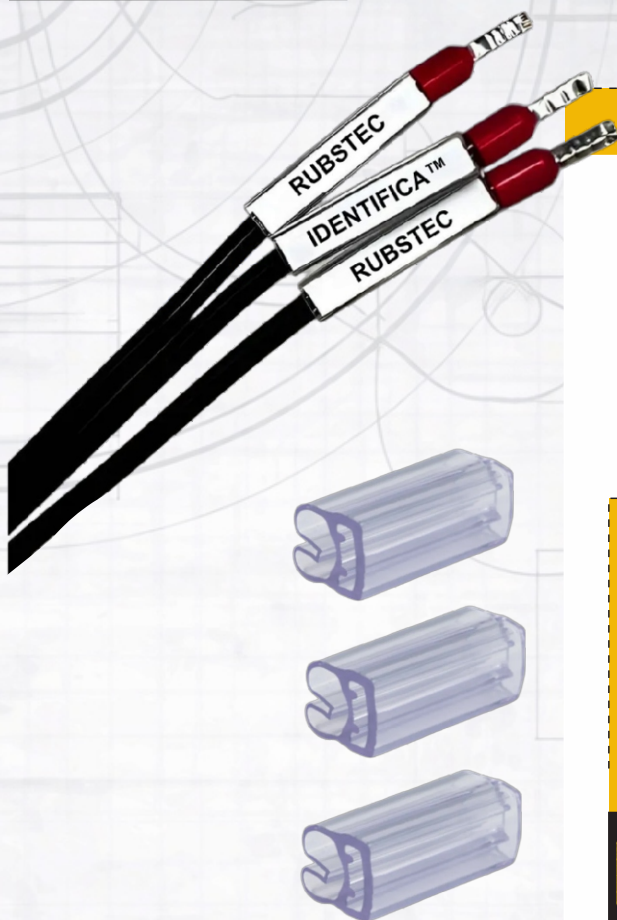
MODELOS DISPONÍVEIS

MHG 2/5	
Caractere	Código
A	MHG2/5-A
B	MHG2/5-B
C	MHG2/5-C
D	MHG2/5-D
E	MHG2/5-E
F	MHG2/5-F
G	MHG2/5-G
H	MHG2/5-H
I	MHG2/5-I
J	MHG2/5-J
K	MHG2/5-K
L	MHG2/5-L
M	MHG2/5-M
N	MHG2/5-N
O	MHG2/5-O
P	MHG2/5-P
Q	MHG2/5-Q
R	MHG2/5-R
S	MHG2/5-S
T	MHG2/5-T
U	MHG2/5-U
V	MHG2/5-V
W	MHG2/5-W
X	MHG2/5-X
Y	MHG2/5-Y
Z	MHG2/5-Z

MHG 2/5	
Caractere	Código
0	MHG2/5-0AM
1	MHG2/5-1AM
2	MHG2/5-2AM
3	MHG2/5-3AM
4	MHG2/5-4AM
5	MHG2/5-5AM
6	MHG2/5-6AM
7	MHG2/5-7AM
8	MHG2/5-8AM
9	MHG2/5-9AM
+	MHG2/5-MA
-	MHG2/5-ME
.	MHG2/5-PO
/	MHG2/5-BAR
⏏	MHG2/5-TER
0	MHG2/5-0P
1	MHG2/5-1M
2	MHG2/5-2VM
3	MHG2/5-3LR
4	MHG2/5-4AM
5	MHG2/5-5VD
6	MHG2/5-6AZ
7	MHG2/5-7R
8	MHG2/5-8C
9	MHG2/5-9B

IDENTIFICAÇÃO DE FIOS

LUVA



IDENTIFICAÇÃO PERSONALIZADA

A Rubstec oferece serviço de **personalização** de luvas para **identificação de fios e cabos**, permitindo a gravação conforme a necessidade do cliente.

- Fabricadas em material flexível, permitem aplicação prática sobre os condutores, proporcionando melhor leitura da identificação e mais segurança na instalação.

A solução ideal para **organização, padronização** e manutenção de sistemas elétricos.

- Numeração
- Letras
- Códigos personalizados
- Projetos personalizados



Painéis elétricos



Numeração



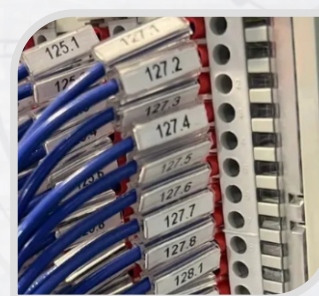
Indústria / máquinas

Escaneie o QR code e faça sua configure sua identificação personalizada

CARACTERÍSTICAS

- **Material:** PVC flexível
- **Instalação:** Encaixe direto no condutor
- **Temperatura de trabalho:** -20°C até +105°C
- **Inflamabilidade:** UL94 V-0

APLICAÇÕES

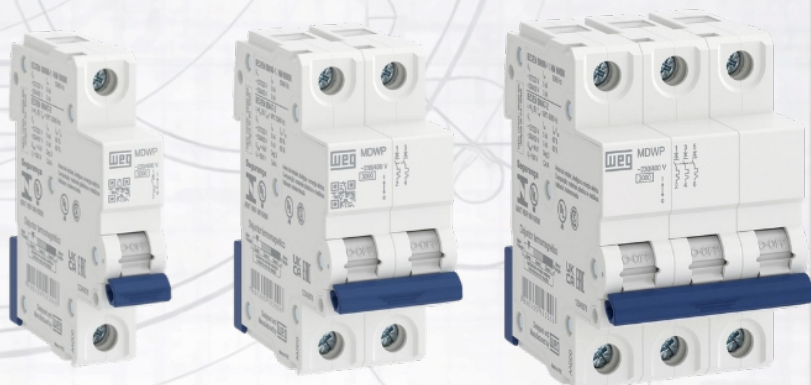


MODELOS DISPONÍVEIS

Código	Bitola - Tamanho	Embalagem	Cor
L-15-0,22	0,22 a 0,5mm ² - 15mm	Unitário	Transparente
L-15-0,75	0,75 a 1,5mm ² - 15mm	Unitário	Transparente
L-15-2,5	2,5 a 6mm ² - 15mm	Unitário	Transparente
L-15-10	10 a 16mm ² - 15mm	Unitário	Transparente

DISJUNTOR MDWP

WEG



MODELOS DISPONÍVEIS



Proteção confiável para circuitos de fase + neutro. Ideal para instalações residenciais, tomadas, iluminação e eletrodomésticos. O MDW-P oferece desarme rápido, alta durabilidade e fácil fixação em trilho DIN.

CARACTERÍSTICAS

- **Frequência:** 50/60Hz
- **Tensão Máxima:** 400.0 V
- **Curva de disparo:** C
- **Número de Polos:** Conforme modelos
- **Normas:**
NBR NM 60898
NBR IEC 60947-2

APLICAÇÕES



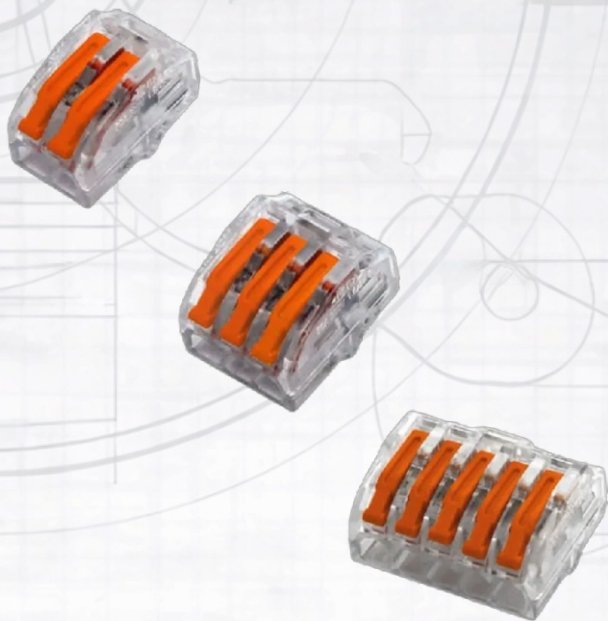
MODELOS DISPONÍVEIS

Código	Amperagem - Modelo	Embalagem	Cor
DM-10A	10A - Monofásico	Unitário	Branco
DM-16A	16A - Monofásico	Unitário	Branco
DM-20A	20A - Monofásico	Unitário	Branco
DM-25A	25A - Monofásico	Unitário	Branco

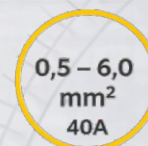
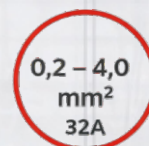
MODELOS DISPONÍVEIS

Código	Amperagem - Modelo	Embalagem	Cor
DM-32A	32A - Monofásico	Unitário	Branco
DM-40A	40A - Monofásico	Unitário	Branco
DM-63A	63A - Monofásico	Unitário	Branco
DB-10A	10A - Bifásico	Unitário	Branco
DB-16A	16A - Bifásico	Unitário	Branco
DB-20A	20A - Bifásico	Unitário	Branco
DB-25A	25A - Bifásico	Unitário	Branco
DB-32A	32A - Bifásico	Unitário	Branco
DB-40A	40A - Bifásico	Unitário	Branco
DB-63A	63A - Bifásico	Unitário	Branco
DT-10A	10A - Trifásico	Unitário	Branco
DT-16A	16A - Trifásico	Unitário	Branco
DT-20A	20A - Trifásico	Unitário	Branco
DT-25A	25A - Trifásico	Unitário	Branco
DT-32A	32A - Trifásico	Unitário	Branco
DT-40A	40A - Trifásico	Unitário	Branco
DT-63A	63A - Trifásico	Unitário	Branco

CONECTOR ALAVANCA



BITOLAS DISPONÍVEIS



VIAS DISPONÍVEIS

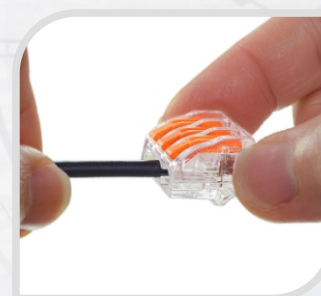


Os conectores de alavanca representam uma das soluções mais modernas e eficientes para a realização de conexões elétricas em instalações residenciais, comerciais e industriais. Desenvolvidos para proporcionar rapidez, confiabilidade e reutilização, esses conectores eliminam a necessidade de ferramentas, fita isolante ou torção de fios, oferecendo um sistema de conexão por pressão com travamento mecânico por alavanca.

CARACTERÍSTICAS

- **Material:** Poliamida PA 6.6 Nylon
- **Tensão:** 250V e 450V
- **Temperatura de Trabalho:** -25°C até + 105°C
- **Inflamabilidade:** UL94 V-2
- **Certificações:** UL486C / CSA 22.2 / CE / RoHs

APLICAÇÕES



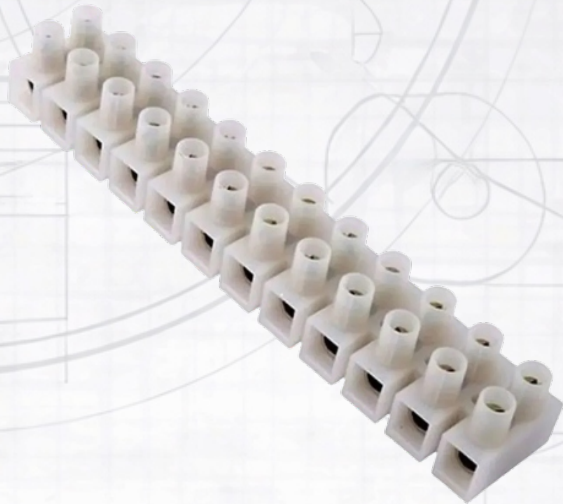
MODELOS DISPONÍVEIS

Código	Bitola - Vias	Embalagem	Cor
CA-2-0,2	0,2-4,0mm ² - 2 Vias	Unitário	Transparente
CA-2-0,5	0,5-6,0mm ² - 2 Vias	Unitário	Transparente
CA-3-0,2	0,2-4,0mm ² - 3 Vias	Unitário	Transparente
CA-3-0,5	0,5-6,0mm ² - 3 Vias	Unitário	Transparente

MODELOS DISPONÍVEIS

Código	Bitola - Vias	Embalagem	Cor
CA-5-0,2	0,2-4,0mm ² - 5 Vias	Unitário	Transparente
CA-5-0,5	0,5-6,0mm ² - 5 Vias	Unitário	Transparente

CONECTOR SINDAL



BITOLAS DISPONÍVEIS

4,0
mm²

6,0
mm²

10,0
mm²

O conector Sindal (também conhecido como bloco de conexão com parafuso) é um item amplamente utilizado em instalações elétricas para garantir conexões firmes e seguras entre condutores. Ele é desenvolvido especialmente para servir de emenda entre fios elétricos, vindo a suportar baixas e altas-tensões, podendo chegar até 380V.

CARACTERÍSTICAS

- **Material:** Poliamida PA 6.6 Nylon
- **Tensão Máxima:** 380V
- **Temperatura de Trabalho:** -25°C até + 105°C
- **Inflamabilidade:** UL94 V-2
- **Parafuso:** Zincado
- **Inserte:** Latão Niquelado

APLICAÇÕES



MODELOS DISPONÍVEIS

Código	Bitola	Embalagem	Cor
S-4	0,5 a 4mm ²	Unitário	Branco
S-6	1,0 a 6mm ²	Unitário	Branco
S-10	2,5 a 10mm ²	Unitário	Branco

CONECTOR TORÇÃO



CORES E MEDIDAS

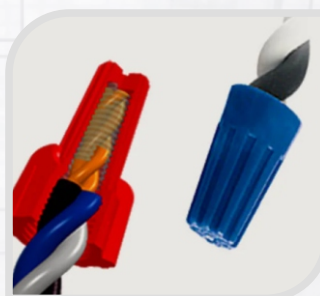
				
Cinza	Azul	Laranja	Amarelo	Vermelho
Medida p/ fio	Medida p/ fio	Medida p/ fio	Medida p/ fio	Medida p/ fio
3×0,5 – 2×1,0	3×0,5 – 3×1,5	2×1,0 – 2×2,5	3×1,0 – 3×2,5	3×2,5 – 2×6,0
1 a 2 mm ²	1 a 4 mm ²	2,5 a 6 mm ²	2,5 a 10 mm ²	6 a 12 mm ²

Substitui a fita isolante com acabamento profissional e maior segurança. Possui mola interna que mantém os fios firmemente conectados sob pressão constante. Suporta até 105°C, proporcionando maior segurança em relação aos fios comuns, é retardante à chama, e equivale a até 15 voltas de fita isolante.

CARACTERÍSTICAS

- **Material:** Produto Nylon 6.6 - antichama.
- **Temperatura Máxima:** 105°C
- **Tensão de isolamento:** 750V
- **Mola Interna:** Aço com alta pressão de contato
- **Certificações:** UL486C Listed / CSA 22.2 No. 188 / UL 94V-2 / RoHS / IEC

APLICAÇÕES



MODELOS DISPONÍVEIS

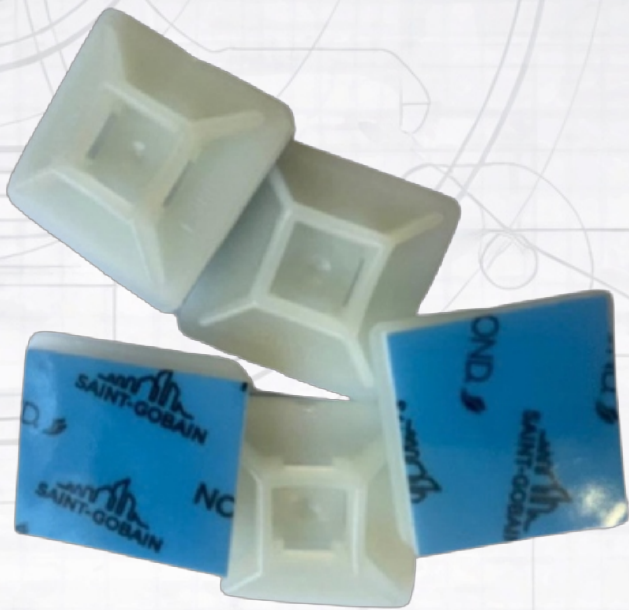
Código	Bitola	Embalagem	Cor
CT-2X1,0	1 a 2 mm ²	100 Un	Cinza
CT-3X1,5	1 a 4 mm ²	100 Un	Azul
CT-2X2,5	2,5 a 6 mm ²	100 Un	Laranja
CT-3X2,5	2,5 a 10 mm ²	100 Un	Amarelo

MODELOS DISPONÍVEIS

Código	Bitola	Embalagem	Cor
CT-2X6,0	6 a 12 mm ²	Unitário	Vermelho

FIXADOR AUTOADESIVO

NYLON 6.6



TAMANHOS DISPONÍVEIS



19x19



28x28

CORES DISPONÍVEIS



PRETA



BRANCA

Os Fixador autoadesivo proporcionam mais segurança e fixação de cabos no local exato para prender fios e cabos em um projeto, aumentando a organização, resistência e fixação das vias, sendo uma solução eficaz para quem busca a amarração de componentes ao instalar abraçadeira de Nylon sem a necessidade de furar para aplicação.

CARACTERÍSTICAS

- **Material:** Poliamida PA 6.6 Nylon
- **Temperatura de Trabalho:** -40°C a 105°C
- **Flamabilidade:** UL94 V2
- **Cor:** Preto ou branco
- **Compatível com abraçadeira de até 4.8mm**

APLICAÇÕES



MODELOS DISPONÍVEIS

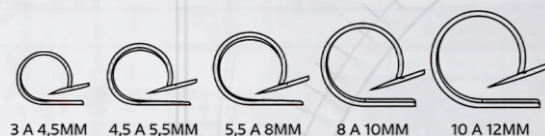
Código	Medidas	Embalagem	Cor
FP-19X19	19 x 19	Unitário	Preto
FB-19X19	19 x 19	Unitário	Branco
FP-28X28	28 x 28	Unitário	Preto
FB-28X28	28 x 28	Unitário	Branco

FIXADOR DE CABO - TIPO P

NYLON 6.6



TAMANHOS DISPONÍVEIS



CORES DISPONÍVEIS

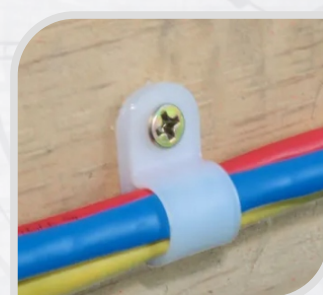
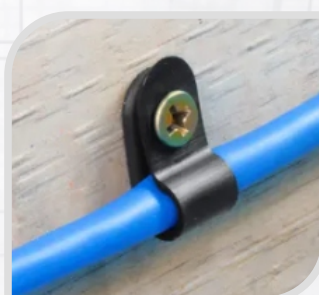


Fixador de cabo tipo P em nylon. Desenvolvido para fixação e organização de cabos de diferentes diâmetros em painéis elétricos, máquinas e instalações industriais.

CARACTERÍSTICAS

- **Material:** Poliamida PA 6.6 Nylon
- **Temperatura de Trabalho:** -40°C a +85°C
- **Flamabilidade:** UL94 V2
- **Cor:** Preto ou branco
-

APLICAÇÕES



MODELOS DISPONÍVEIS

Código	Tamanho	Embalagem	Cor
FXP-3	3 a 4,5 mm	Unitário	Preto
FXN-3	3 a 4,5 mm	Unitário	Natural
FXP-4,5	4,5 a 5,5 mm	Unitário	Preto
FXN-4,5	4,5 a 5,5 mm	Unitário	Natural

MODELOS DISPONÍVEIS

Código	Tamanho	Embalagem	Cor
FXP-5,5	5,5 a 8 mm	Unitário	Preto
FXN-5,5	5,5 a 8 mm	Unitário	Natural
FXP-10	10 a 12 mm	Unitário	Preto
FXN-10	10 a 12 mm	Unitário	Natural

PRENSA CABOS

NYLON 6.6



TIPO DE ROSCA DISPONÍVEIS



ROSCA MÉTRICA



ROSCA PG



ROSCA ESP

São utilizados principalmente na montagem de painéis ou na parte de infraestrutura. É resistente e oferece não só um excelente acabamento, mas tem a função principal de proteção evitando a entrada de água, poeira, gases e corte dos cabos.

CARACTERÍSTICAS

- **Material:** Poliamida PA 6.6 Nylon
- **Temperatura de Trabalho:** -25°C até + 105°C
- **Cor:** Preto ou Cinza

APLICAÇÕES



MODELOS DISPONÍVEIS

Código	Modelo	Embalagem	Cor
PC-PG7CZ	Pg7	Unitário	Cinza
PC-PG7P	Pg7	Unitário	Preto
PC-PG9CZ	Pg9	Unitário	Cinza
PC-PG9P	Pg9	Unitário	Preto

MODELOS DISPONÍVEIS

Código	Modelo	Embalagem	Cor
PC-PG11CZ	Pg11	Unitário	Cinza
PC-PG11P	Pg11	Unitário	Preto
PC-PG13,5CZ	Pg13,5	Unitário	Cinza
PC-PG13,5P	Pg13,5	Unitário	Preto
PC-PG16CZ	Pg16	Unitário	Cinza
PC-PG16P	Pg16	Unitário	Preto
PC-PG21CZ	Pg21	Unitário	Cinza
PC-PG21P	Pg21	Unitário	Preto
PC-PG29CZ	Pg29	Unitário	Cinza
PC-PG29P	Pg29	Unitário	Preto
PC-PG36CZ	Pg36	Unitário	Cinza
PC-PG36P	Pg36	Unitário	Preto
PC-M12CZ	M12	Unitário	Cinza
PC-M12P	M12	Unitário	Preto
PC-M16CZ	M16	Unitário	Cinza
PC-M16P	M16	Unitário	Preto
PC-M20CZ	M20	Unitário	Cinza
PC-M20P	M20	Unitário	Preto
PC-M25CZ	M25	Unitário	Cinza
PC-M25P	M25	Unitário	Preto
PC-M32CZ	M32	Unitário	Cinza
PC-M32P	M32	Unitário	Preto
PC-G1/4CZ	BSP G1/4"	Unitário	Cinza
PC-G1/4P	BSP G1/4"	Unitário	Preto
PC-G3/8CZ	BSP G3/8"	Unitário	Cinza

MODELOS DISPONÍVEIS

Código	Modelo	Embalagem	Cor
PC-G3/8P	BSP G3/8"	Unitário	Preto
PC-G1/2CZ	BSP G1/2"	Unitário	Cinza
PC-G1/2P	BSP G1/2"	Unitário	Preto
PC-G3/4CZ	BSP G3/4"	Unitário	Cinza
PC-G3/4P	BSP G3/4"	Unitário	Preto
PC-G1CZ	BSP G1"	Unitário	Cinza
PC-G1P	BSP G1"	Unitário	Preto
PC-G1-1/4CZ	BSP G1" 1/4	Unitário	Cinza
PC-G1-1/4P	BSP G1" 1/4	Unitário	Preto
PC-G1-1/2CZ	SP G1" 1/2	Unitário	Cinza
PC-G1-1/2P	SP G1" 1/2	Unitário	Preto
PC-G2CZ	BSP G2"	Unitário	Cinza
PC-G2P	BSP G2"	Unitário	Preto

FITA ISOLANTE IMPERIAL 3M



CORES DISPONÍVEIS



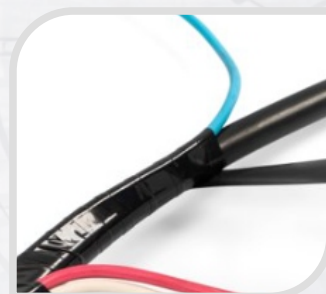
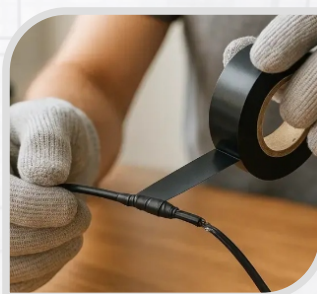
A Fita Isolante 3M 18MMX20M Imperial entrega alto desempenho, excelente aderência e durabilidade, ideal para uso profissional em manutenções e montagens elétricas.

Fabricada em PVC de alta qualidade, ela garante um acabamento seguro e bem aplicado, ajudando a proteger emendas e conexões contra desgaste e uso diário.

CARACTERÍSTICAS

- **Marca:** 3M
- **Modelo:** Imperial
- **Largura:** 18 mm
- **Comprimento:** 20 m
- **Material:** PVC
- **Tensão de trabalho:** até 750 V
- **Temperatura de operação:** até 90°C

APLICAÇÕES



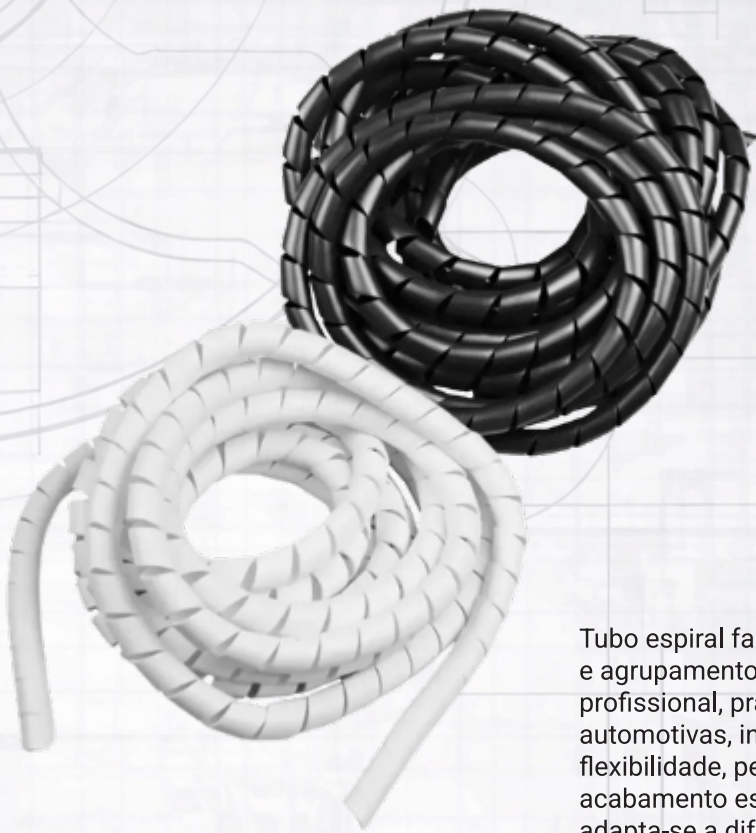
MODELOS DISPONÍVEIS

Código	Tamanho	Embalagem	Cor
FI-P	18mm x 20m	20 Metros	Preta
FI-B	18mm x 20m	20 Metros	Branca
FI-VD	18mm x 20m	20 Metros	Verde
FI-VM	18mm x 20m	20 Metros	Vermelha

MODELOS DISPONÍVEIS

Código	Tamanho	Embalagem	Cor
FI-AM	18mm x 20m	20 Metros	Amarela
FI-AZ	18mm x 20m	20 Metros	Azul

TUBO ESPIRAL POLIETILENO (PE)



BITOLAS DISPONÍVEIS



CORES DISPONÍVEIS



Tubo espiral fabricado em polietileno, ideal para organização, proteção e agrupamento de fios e cabos elétricos, garantindo acabamento profissional, praticidade e segurança em instalações elétricas, automotivas, industriais e de informática. Possui excelente flexibilidade, permitindo aplicação fácil e rápida, com ótimo acabamento estético. Compatível com diversas bitolas e metragens, adapta-se a diferentes volumes de cabos.

CARACTERÍSTICAS

- **Material:** Polietileno
- **Diâmetro externo:** Conforme modelos
- **Cor:** Preto e Branco

APLICAÇÕES



MODELOS DISPONÍVEIS

Código	Bitola	Embalagem	Cor
ESP-1/8	1/8"	50 Metros	Preto
ESB-1/8	1/8"	50 Metros	Branco
ESP-1/4	1/4"	50 Metros	Preto
ESB-1/4	1/4"	50 Metros	Branco

MODELOS DISPONÍVEIS

Código	Bitola	Embalagem	Cor
ESP-1/2	1/2"	50 Metros	Preto
ESB-1/2	1/2"	50 Metros	Branco
ESP-3/4	3/4"	50 Metros	Preto
ESB-3/4	3/4"	50 Metros	Branco

TERMO RETRÁTIL

CONTRAÇÃO 2:1



BITOLAS DISPONÍVEIS

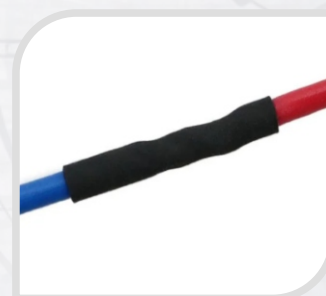


Tubo termo retrátil fabricado em poliolefina, ideal para isolamento elétrica, proteção contra abrasão e acabamento de cabos e emendas. Ao ser aquecido, encolhe uniformemente, aderindo ao material coberto e garantindo vedação, resistência e organização dos condutores.

CARACTERÍSTICAS

- **Material:** Poliolefina
- **Tensão suportada:** até 600° (com picos de até 1kV)
- **Razão de contração:** 2:1
- **Temperatura de início da retração:** 70°C
- **Temperatura de operação:** -55°C a +125°C
- **Sem adesivo interno (sem cola)**
- **Retardante a chamas, Parede simples**
- **Normas:** RoHS, UL224, VW-1, ISO, IEC, ASTM

APLICAÇÕES



MODELOS DISPONÍVEIS

Código	Bitola	Embalagem	Cor
TR-3/16	3/16"	200 Metros	Preto
TR-1/4	1/4"	100 Metros	Preto
TR-3/8	3/8"	100 Metros	Preto
TR-3/4	3/4"	100 Metros	Preto

MODELOS DISPONÍVEIS

Código	Bitola	Embalagem	Cor
TR-1	1"	50 Metros	Preto
TR-1-1/2	1"1/2	50 Metros	Preto



(54) 99110-4548 | rubstec@rubstec.com.br
Rua Valentim Comerlatto · 859 · Bela Vista
Caxias do Sul • RS • Brasil • 95072-430

